



**2018** | **Catalogue  
de formation**

Formations en ligne

---

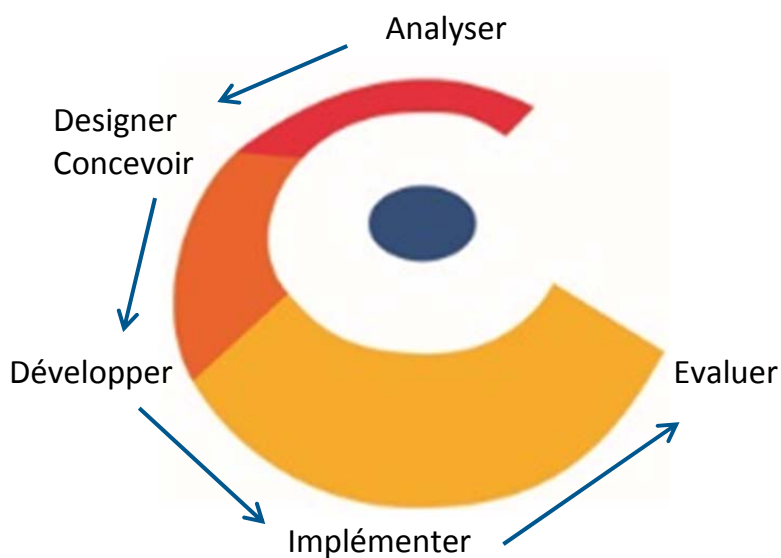
CONSTRUIRE ET PILOTER  
VOS FORMATIONS DIGITALES

## Philosophie du programme CAFEL – Learning by Doing

Le diplôme universitaire CAFEL – « Chef de projet – Apprentissage et Formation En Ligne » est un programme de formation en ligne permettant de déployer votre projet de formation digitale de A à Z.

Cette formation pilotée conjointement par l'université Paris Nanterre et la CCI Paris Ile-de-France – Le Préau est ouverte aux professionnels de la formation, des RH, de l'information ou de la documentation, désireux de développer de nouvelles compétences liées à l'usage du digital dans leurs pratiques.

Cette formation repose sur une pédagogie par projet. Vous réalisez un prototype de votre formation e-learning qui sert de fil conducteur à vos apprentissages.



Le programme CAFEL s'organise autour des différents processus d'implémentation ADDIE d'un projet e-learning telles qu'elles sont décrites dans le «Référentiel AFNOR des Bonnes pratiques de la FOAD».

## Les atouts de la formation CAFEL

- **une forte professionnalisation** grâce au projet d'application qui permet de dérouler toutes les étapes de mise en œuvre de votre projet personnel
- **un accompagnement de qualité** assuré par une équipe de professionnels qualifiés, permettant d'individualiser fortement votre parcours
- **un programme sans cesse réactualisé** par la veille et l'originalité de vos projets personnels
- **la richesse d'une communauté de professionnels** (près de 300 diplômés de la formation)

## Débouchés

Les diplômés du CAFEL occupent des fonctions de responsables e-learning, chefs de projet Multimédia, concepteurs MOOC, ingénieurs FOAD, formateurs-consultants TICE dans tous les secteurs de la formation initiale ou professionnelle.

## DU CAFEL

Diplôme universitaire CAFEL – Chef de projet Apprentissage Formation En Ligne, certification professionnelle codes NSF 333N, 326, reconnue par l'Etat au niveau 2 (Fr) et au niveau VI (Eu) enregistrée au RNCP par arrêté du 9 janvier 2015, publiée au JO du 30 janvier 2015, délivrée par l'Université Paris Nanterre, en cours de renouvellement – Référencé dans Datadock

### Objectifs

Le CAFEL, une formation-action pour déployer de A à Z votre projet de formation digitale en tant que chef de projet e-learning :

- redéfinir les stratégies d'apprentissage à l'aune des technologies numériques et des réseaux sociaux
- concevoir des parcours innovants axés sur les besoins utilisateurs
- créer des ressources pédagogiques numérisées
- mettre en place des ingénieries d'accompagnement et d'évaluation appropriées
- paramétrer les outils de diffusion et de suivi
- mettre en place sa veille professionnelle
- construire son identité professionnelle numérique
- évaluer des dispositifs de formation digitale dans une approche qualité

### Publics

Formateur, enseignant, consultant, concepteur pédagogique, responsable de formation, chef de projet e-learning, concepteur multimédia, administrateur de LMS, responsable ou manager pédagogique, responsable de RH et de gestion des compétences

### Modalités de formation

Formation en ligne associant :

- présence (3 regroupements + 10 classes virtuelles)
- autoformation tutorée en ligne
- travail à distance individuel et en groupe
- coaching personnel pour la mise en œuvre de votre projet

#### Durée

385 heures sur 8 mois  
mi-octobre 2018 – fin-juin 2019  
1-2 février 2019 – 28 septembre 2019

#### Tarifs nets de taxe

3450 € en individuel  
ou 5750 € en Plan de formation

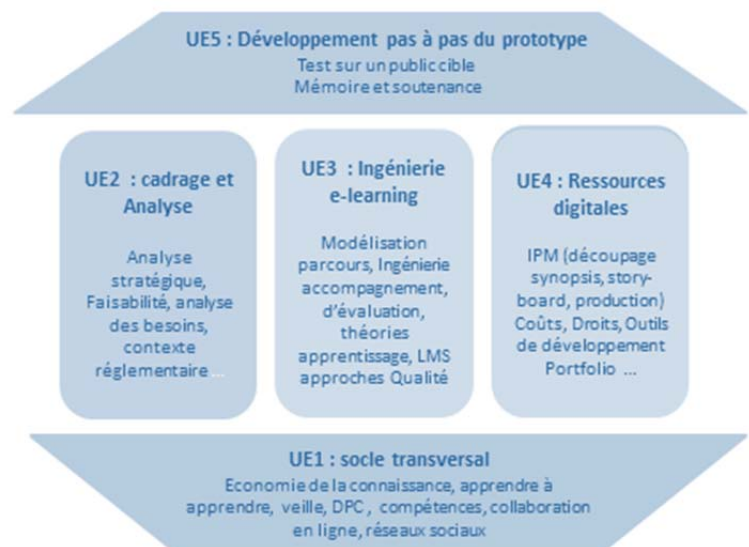
#### Certification

Le diplôme universitaire CAFEL « [Chef de projet – apprentissage et formation en ligne](#) » (DU CAFEL) est reconnu par l'Etat (RNCP niveau 2 (Fr) en cours de renouvellement).

### Programme

La formation comporte 5 Unités d'Enseignement (UE) regroupant 26 modules de formation qui sont distribués, soit de façon transversale, soit consécutive.

Au fur et à mesure de la formation, vous êtes accompagné(e) pas à pas, dans les différents processus qualité intervenant dans la mise en place d'une formation en ligne :



### Modalités d'Évaluation

Le processus d'évaluation du DU CAFEL suit les différentes étapes du déroulement de votre projet. Il vous permet de valider les différentes étapes de sa réalisation jusqu'au développement final présenté lors du mémoire et de la soutenance.

- Veille et travaux de groupes – 10%
- Faisabilité / cadrage du projet - 15%
- Modélisation du parcours - 10%
- Maquettage technique et point d'avancement à mi-parcours -15%
- Réalisation et présentation du prototype - 50% (Mémoire : 30% et Soutenance : 20%)

### Production de la formation

Durant la formation, vous réalisez un prototype fonctionnel de votre formation en ligne que vous testez auprès d'un panel d'utilisateurs, représentatif de vos publics-cibles.

### Contact

Suzanne Harmel - [sharmel@cci-paris-idf.fr](mailto:sharmel@cci-paris-idf.fr)  
01 55 65 53 78

### En savoir plus

<http://www.cafel.parisnanterre.fr>



## Approche pédagogique

- **Le CAFEL est construit selon une approche constructiviste** : pendant les 8 mois de la formation, chaque apprenant réalise à travers un projet personnel d'application toutes les étapes d'analyse, de conception, de développement, de réalisation et d'évaluation, nécessaires à la mise en place de son dispositif de formation en ligne.
- **Le CAFEL met en avant la communauté d'apprentissage** : des travaux de groupes, de la coopération entre pairs, des échanges réguliers avec les alumni font de cette formation un lieu d'échange dense où les compétences de chacun se développent en synergie et sous le regard de professionnels.
- **Le CAFEL modélise l'usage des technologies dans l'apprentissage** : ce parcours de formation, majoritairement en ligne, utilise une large palette d'outils, de ressources et d'activités pédagogiques en ligne. La richesse de cette ingénierie digitale et du tutorat personnalisé tout au long du projet donne une expérience d'apprentissage digital unique aux apprenants.

## Equipe pédagogique

### Christophe Jeunesse

Maître de conférences  
Responsable du DU CAFEL  
Equipe Apprenance et Formation  
Département des Sciences de l'Education  
Université Paris Nanterre

### Valéry Frisch

Chef de projet pédagogique  
Tuteur CAFEL  
CCI Paris Ile-de-France

## Temps à consacrer

La formation CAFEL a été conçue pour des professionnels ou des personnes en reconversion qui ont un projet de formation digitale à développer. Grâce aux modalités de formation, principalement en ligne. Les temps de la formation sont compatibles avec une activité professionnelle (15 h environ par semaine).

## Organisation

**385 heures réparties sur 8 mois** (alliant présentiel et distanciel, communication synchrone et asynchrone)

- **3 regroupements en salle** : 2 journées au démarrage, 2 journées à mi-parcours et 1 journée de soutenance
- **des classes virtuelles régulières** sur toute la durée de la formation (toutes les 2 à 3 semaines)
- **1 à 2 rencontres synchrones par mois** pour les travaux de groupe
- **un coaching individuel régulier** tout au long du projet de l'apprenant

### Marie-Edith Carreira

Chargée d'ingénierie pédagogique  
Tutrice CAFEL  
Equipe Apprenance et Formation  
Département des Sciences de l'Education  
Université Paris Nanterre

### Catherine Mougin

Coordinatrice et chargée de cours CAFEL  
Doctorante en Sciences de l'Education  
Université Paris Nanterre  
Consultante e-learning

## Parcours complet ou à la carte (Certificats)

Il est possible de suivre la formation CAFEL en choisissant :

- soit le parcours complet (diplôme homologué RNCP, niveau II),
- soit des modules à la carte (certificats) pouvant donner des équivalences capitalisables dans le parcours complet (maximum de 2 certificats capitalisables).

### Parcours complet

**2 sessions par an :**  
démarrage en octobre et en février  
**Durée :**  
385 h en ligne  
Pédagogie par projet

### Certificats

**Inscriptions en continu**  
**Durée :**  
60 h sur 8 semaines par certificat  
Pédagogie par projet

### Equivalence entre les UE du Diplôme CAFEL et les certificats

<b>UE 1 CAFEL</b>	Economie de la connaissance (Socle transversal)	<b>Certificat 1</b>	Définir la stratégie e-learning pour mon organisation
<b>UE 2 CAFEL</b>	Analyse et cadrage du projet de formation en ligne	<b>Certificat 2</b>	Concevoir mon dispositif de formation en ligne
<b>UE 3 CAFEL</b>	Modéliser son dispositif de formation en ligne (Ingénierie e-learning)	<b>Certificat 3</b>	Ingénierie pédagogique multimédia
<b>UE 4 CAFEL</b>	Développer le dispositif de formation en ligne et ses ressources pédagogiques (IPM)	<b>Certificat 4</b>	Devenir e-tuteur de ma formation en ligne
<b>UE 5 CAFEL</b>	Mettre en place son projet et le tester (mémoire et soutenance)	<b>Certificat 5</b>	Evaluer et améliorer en continu mon offre e-learning



## Objectifs

- Appréhender toutes les dimensions de l'usage du digital dans la formation (pédagogique, technique, économique, juridique et organisationnelle)
- Se repérer dans les différentes stratégies d'implantations possibles
- Définir l'approche la plus adaptée à votre propre contexte avec le souci de son efficacité, de sa pertinence et de son adoption par les différents publics concernés

## Publics

Responsable de formation, ingénieur pédagogique, formateur, enseignant, chef de projet e-learning, Knowledge manager, administrateur LMS, animateur de communauté Formation / RH

### Modalités de formation

Formation mixte représentant 60 h d'apprentissage sur une période de 8 semaines :

- 8 h de sessions en face à face ou en classes virtuelles synchrones
- 22 h d'auto-formation tutorée en ligne
- 30 h de TD sur un projet d'application

### Dates

Inscriptions en continu :  
début Février 2019  
ou mi-October 2019

### Tarifs nets de taxe

1050 € en individuel  
ou 2000 € en Plan de Formation

### Certification

Ce module peut être validé comme Unité d'enseignement du [DU CAFEL « Chef de projet – apprentissage et formation en ligne »](#), diplôme reconnu par l'Etat (RNCP niveau 2 (Fr) en cours de renouvellement).

## Programme

- Connaître les différents contextes et usages du digital dans la formation (ses modèles, ses outils, sa réglementation, ses acteurs, son marché)
- Conduire une analyse stratégique de votre contexte : veille, analyse des attentes et besoins des parties prenantes
- Identifier vos ressources et vos contraintes
- Identifier vos leviers d'innovation pour mettre en place votre stratégie d'accompagnement du changement

### Evaluation

L'évaluation repose sur la production de travaux :

- travaux intermédiaires suivis et évalués,
- production finale évaluée et notée et cumulable comme certificat pour l'obtention du DU CAFEL.

### Productions de la formation

1. Elaboration de la stratégie d'implémentation du e-learning dans votre organisation
2. Rédaction d'une note d'opportunité sur les conditions de sa faisabilité
3. Identification des leviers et mobilisation des ressources nécessaires à sa mise en œuvre

### Approche pédagogique

- **Une pédagogie par projet** : la formation s'articule autour d'un projet personnel, servant de fil conducteur à vos apprentissages
- **Du tutorat individualisé** pour le suivi de la formation, les retours sur les travaux d'application et l'évaluation finale des réalisations (équivalent à 14 h par apprenant)
- **Une immersion dans la formation en ligne** afin de vous donner l'occasion d'expérimenter à la fois, les avantages et les contraintes du digital dans la formation : ses outils (plate-forme et outils de communication), ses rythmes (auto-formation, RDV tutorés), ses modalités d'échanges (avec votre tuteur et/ou vos pairs en apprentissage)

### En savoir plus

<http://www.cafel.parisnanterre.fr>



### Objectifs

- Décrire et articuler les éléments constitutifs de la formation en ligne (auto-formation, évaluation, e-tutorat, travail collaboratif, alternance présence-distance, classe virtuelle, forum...)
- Les décliner dans un parcours de formation approprié à votre contexte et aux besoins et attentes de vos apprenants

### Publics

Responsable de formation, ingénieur pédagogique, formateur, enseignant, chef de projet e-learning, Knowledge manager, administrateur LMS, animateur de communauté Formation / RH

#### Modalités de formation

Formation mixte représentant 60 h d'apprentissage sur une période de 8 semaines :

- 8 h de sessions en face à face ou en classes virtuelles synchrones
- 22 h d'auto-formation tutorée en ligne
- 30 h de TD sur un projet d'application

#### Dates

Inscriptions en continu :  
Avril 2018 ou Septembre 2018  
(Minimum de 3 personnes pour démarrer une session)

#### Tarifs nets de taxe

1050 € en individuel  
ou 2000 € en Plan de Formation

#### Certification

Ce module peut être validé comme Unité d'enseignement du [DU CAFEL « Chef de projet – apprentissage et formation en ligne »](#), diplôme reconnu par l'Etat (RNCP niveau 2 (Fr) en cours de renouvellement).

### Programme

- Connaître les démarches qualité applicables à la formation en ligne, pour la satisfaction de l'apprenant
- Connaître différents outils et organisations de la formation en ligne
- Identifier les besoins, attentes, freins de vos apprenants
- Modéliser votre parcours de formation en ligne
- Identifier et qualifier des ressources (pédagogiques, humaines, technologiques, financières) pour réaliser un parcours organisé

#### Evaluation

L'évaluation repose sur la production de travaux :

- travaux intermédiaires suivis et évalués,
- production finale évaluée et notée et cumulable comme certificat pour l'obtention du DU CAFEL.

#### Productions de la formation

Etablir le cahier des charges du parcours de votre formation en ligne, en déroulant pour chacune de ses étapes :

- ses contenus pédagogiques,
- ses personnes ressources,
- ses outils de management,
- ses outils de communication et de suivi.

#### Approche pédagogique

- **Une pédagogie par projet** : la formation s'articule autour d'un projet personnel, servant de fil conducteur à vos apprentissages
- **Du tutorat individualisé** pour le suivi de la formation, les retours sur les travaux d'application et l'évaluation finale des réalisations (équivalent à 14 h par apprenant)
- **Une immersion dans la formation en ligne** afin de vous donner l'occasion d'expérimenter à la fois, les avantages et les contraintes du digital dans la formation : ses outils (plate-forme et outils de communication), ses rythmes (auto-formation, RDV tutorés), ses modalités d'échanges (avec votre tuteur et/ou vos pairs en apprentissage)

#### En savoir plus

<http://www.cafel.parisnanterre.fr>



### Objectifs

Durant cette formation, vous allez acquérir des compétences d'ingénierie pédagogique multimédia (IPM) qui vont vous permettre de concevoir et produire des ressources pédagogiques pour l'apprentissage en ligne.

### Publics

Responsable de formation, ingénieur pédagogique, formateur, enseignant, tout formateur ayant à concevoir des modules de formation en ligne

#### Modalités de formation :

Formation mixte représentant 60 h d'apprentissage sur une période de 8 semaines :

- 8 h de sessions en face à face ou en classes virtuelles synchrones
- 22 h d'auto-formation tutorée en ligne
- 30 h de TD sur un projet d'application

#### Dates

2 sessions par an : Mai et Septembre 2018  
(Minimum de 3 inscrits pour démarrer la session)

#### Tarifs net de taxe

1050 € en individuel  
ou 2000 € en Plan de Formation

#### Certification

Ce module peut être validé comme Unité d'enseignement du [DU CAFEL « Chef de projet – apprentissage et formation en ligne »](#), diplôme reconnu par l'Etat (RNCP niveau 2 (Fr) en cours de renouvellement).

### Programme

Au fur et à mesure de la formation, vous allez :

- Identifier les objectifs pédagogiques de votre parcours de formation et les structurer dans un parcours organisé
- Découper vos contenus de formation dans des "grains" pédagogiques
- Elaborer votre démarche pédagogique et vos activités d'apprentissage
- Décrire le synopsis de vos différentes ressources
- Ecrire le story-board (et le script) de vos différentes ressources
- Décliner la charte graphique de vos ressources pédagogiques
- Choisir les outils de développement adaptés à vos objectifs de production
- Produire vos ressources et les publier

#### Evaluation

L'évaluation repose sur la production de travaux :

- travaux intermédiaires suivis et évalués,
- production finale évaluée et notée et cumulable comme certificat pour l'obtention du DU CAFEL.

#### Productions de la formation

A la fin de la formation, vous aurez produit un prototype de votre parcours de formation.

#### Approche pédagogique

- **Une pédagogie par projet** : la formation s'articule autour d'un projet personnel, servant de fil conducteur à vos apprentissages
- **Du tutorat individualisé** pour le suivi de la formation, les retours sur les travaux d'application et l'évaluation finale des réalisations (équivalent à 14 h par apprenant)
- **Une immersion dans la formation en ligne** afin de vous donner l'occasion d'expérimenter à la fois, les avantages et les contraintes du digital dans la formation : ses outils (plate-forme et outils de communication), ses rythmes (auto-formation, RDV tutorés), ses modalités d'échanges (avec votre tuteur et/ou vos pairs en apprentissage)

#### En savoir plus

<http://www.cafel.parisnanterre.fr>





## Objectifs

- Identifier les besoins spécifiques des apprenants dans une formation à distance
- Mettre en œuvre les processus intervenant dans une démarche d'apprentissage en ligne
- Maîtriser les outils de l'accompagnement à distance (individuels et collectifs)
- Construire l'ingénierie d'accompagnement d'une formation en ligne : le bon moment, le bon apport, le choix des bons outils
- Définir le cahier des charges d'une fonction d'e-tuteur pour l'apprentissage en ligne.

## Publics

Formateur, enseignant, responsable de formation, chef de projet e-learning, manager, Knowledge manager, administrateur LMS, animateur de communauté Formation / RH

### Modalités de formation :

Formation mixte représentant 60 h d'apprentissage sur une période de 8 semaines :

- 8 h de sessions en face à face ou en classes virtuelles synchrones
- 22 h d'auto-formation tutorée en ligne
- 30 h de TD sur un projet d'application

### Date

1 session par an : Novembre 2018  
(Minimum de 7 personnes pour ouvrir la session)

### Tarifs nets de taxe

1050 € en individuel  
ou 2000 € en Plan de Formation

**Certification CCI Paris Ile-de-France**

## Programme

Cinq séquences pour construire peu à peu ses représentations, savoir-faire et comportements :

### Séquence 1 : Expérimenter la distance et ses implications

Prendre conscience du statut de l'apprenant à distance et de ses besoins

### Séquence 2 : Création du lien social

Découvrir ses propres capacités et les techniques de la socialisation (communication écrite, orale, écoute, reformulation...)

### Séquence 3 : Les outils de la médiation pédagogique

Découvrir les dimensions cognitives et techniques de la relation pédagogique : formuler une consigne claire, tutorer sur un travail donné, apporter une évaluation circonstanciée

### Séquence 4 : Identifier les besoins d'accompagnement de mon dispositif

Construire l'ingénierie d'accompagnement de mon dispositif

### Séquence 5 : Construire mes pratiques

Rédiger le cahier des charges de l'accompagnement dans mon dispositif

### Evaluation

L'évaluation repose sur la production de travaux :

- travaux intermédiaires suivis et évalués,
- production finale évaluée et notée et cumulable comme certificat pour l'obtention du DU CAFEL.

### Approche pédagogique

- **Mise en situation sur soi-même des compétences recherchées** (pratique d'outils, ateliers d'expérimentation)
- Analyse réflexive de ses pratiques
- Mise en application sur ses situations professionnelles
- **Tutorat individualisé** pour le suivi de la formation, les retours sur les travaux d'application et l'évaluation finale des réalisations (équivalent à 14 h par apprenant)

### En savoir plus

<http://www.cafel.parisnanterre.fr>



### Objectifs

- Définir les besoins d'évaluation de vos activités de formation
- Mettre en place la stratégie d'évaluation adaptée
- Mener votre première campagne d'évaluation sur un dispositif pilote : construction des outils, application de l'enquête, analyse des résultats et cahier de préconisations

### Publics

Responsable RH, responsable de formation, responsable Qualité, responsable Digital learning, responsable R&D

#### Modalités de formation :

Formation mixte équivalant à 60 h d'apprentissage sur une période de 9 semaines et associant :

- de la présence en début et fin de session par regroupements ou classes virtuelles
- du travail individuel à distance
- du coaching personnel (synchrone et asynchrone) sur la mise en œuvre du projet

#### Date

Inscriptions en continu  
Mars 2018 ou Novembre 2018  
(Minimum de 3 personnes pour démarrer une session)

#### Tarifs nets de taxe

1050 € en individuel  
ou 2000 € en Plan de Formation

**Certification CCI Paris Ile-de-France**

### Programme

- Décrire les différents processus d'une démarche d'évaluation (étapes, acteurs, outils)
- Identifier les bonnes pratiques d'une démarche d'évaluation rigoureuse (neutralité, protocole, choix des critères, formulation des questions)
- Faire le lien entre évaluation et approches qualité applicables à la formation
- Mettre en place votre stratégie d'évaluation
- Dérouler votre première campagne d'évaluation

#### Evaluation

L'évaluation repose sur la production de travaux :

- travaux intermédiaires suivis et évalués,
- production finale évaluée et notée et cumulable comme certificat pour l'obtention du DU CAFEL.

#### Productions de la formation

- Produire le schéma directeur de votre stratégie d'évaluation,
- Mener une première campagne d'évaluation sur un dispositif pilote : production des outils, application de l'enquête, analyse des résultats, cahier de préconisations.

#### Approche pédagogique

- **Une pédagogie par projet** : cette formation-action s'articule autour d'un projet personnel, servant de fil conducteur à vos apprentissages.

#### Accès et formation à l'outil PERICLES

Vous bénéficierez, pendant la formation, de la prise en main de l'outil PERICLES dédié à l'évaluation de la qualité des dispositifs de formation. Construit selon une démarche rigoureuse, s'appuyant sur une combinaison innovante du modèle d'évaluation des actions d'apprentissage de Kirkpatrick et du modèle d'excellence EFQM ©, PERICLES répond aux besoins de neutralité et d'adaptabilité des exigences françaises et européennes en matière d'évaluation des dispositifs de formation

#### En savoir plus

<http://www.cafel.parisnanterre.fr>



## Paroles d'Alumni

### « Comment les apprenants vivent la formation »

- « Les travaux collaboratifs nous permettent d'entrer tout de suite dans le vif du sujet tout en faisant connaissance avec les autres » (2016)
- « On apprend par immersion et en vivant les choses. » (2016)
- « Ce qui m'a fait adhérer, c'est la dimension « éthique » que je perçois dans la formation. En tant que professionnel de la formation, nous avons la responsabilité d'être des acteurs garants de formations de qualité dans cette nouvelle façon de se former.» (2016)  

« Cette formation a été pour moi très instructive, elle n'a pas été redondante par rapport à mes prérequis et m'a permis de restructurer et d'élargir mon analyse en matière de pédagogie. » (2017)
- « C'est rassurant de voir que le CAFEL peut s'appliquer même avant la fin de la formation. C'est plus que rassurant, c'est extraordinaire... La responsable formation d'un grand groupe que j'ai rencontrée en tant que "future consultante" m'a dit qu'on sentait ma maîtrise du sujet et qu'il fallait faire attention à vulgariser pour des responsables formation moins aguerris... Si elle savait que je suis seulement en train de finir ma formation ! » (2016)
- « Les ateliers d'aide à la conception puis à la description de notre parcours de formation sont de véritables VADE MECUM ! Merci de les avoir conçus ! » (2016)
- « Avant le CAFEL, seule la partie conception m'intéressait. Par curiosité j'ai voulu faire cette formation pour comprendre comment le processus fonctionnait de l'idée d'un projet jusqu'à l'évaluation. Au final, j'adore ! [...] Donc merci pour cette formation qui m'a ouvert les yeux sur un métier passionnant, qui demande beaucoup de patience, de dialogue, de compétences mais pour quelqu'un qui déteste la routine je pense avoir trouvé chaussure à mon pied ! (2017)

### Parmi ceux qui nous ont fait confiance

AFPA	Faculté des Métiers de l'Essonne	MUTEX
ANTALYS International	FORMA-DIS	NATIXIS
APF	FUTUR SKILL	OPCALIA
AVID	GEMS	PFIZER
BOUYGUES Construction SA	GENERALI	RATP
Caisse Nationale RSI	Gobelins	SA HERVE THERMIQUE
CEFAA	Groupe CESNI Chambéry	SAFRAN
CEFEB-AFD	GUERLAIN	SAGE
CFA Stephenson	HEC Paris	SANOFI-AVENTIS France
CHU Amiens-Picardie	IFSI	UCANSS
CNFPT	INRS	UIMM
CNP	INSEP	UNIFAF
CRAMIF	INSTITUT PASTEUR PSMD	UNOW
Croix Rouge Française	IRBA – Service Santé des Armées	Université de Lorraine
DAYTONA	ITESCIA	Université Lyon 1
EBI	IUT TC Créteil	URFIRST
EIVP	Médecins du Monde	VALEO
EME	Ministère de l'	
EM Normandie – Ingenium	Intérieur	
e-learning		





Retrouvez-nous sur  
[www.cafel.parisnanterre.fr](http://www.cafel.parisnanterre.fr)

6-8, avenue de la Porte de Champerret - 75017 Paris  
01 55 65 53 78